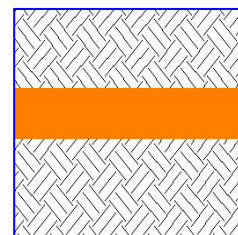


TECNICHE DI PREVENZIONE E MITIGAZIONE - SCHEDE

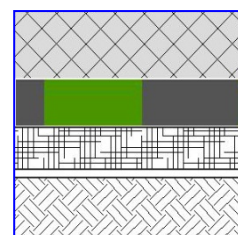
Negli schemi che seguono sono sintetizzate alcune soluzioni funzionali che rispecchiano modalità di intervento per la bonifica di edifici esistenti e la prevenzione delle nuove costruzioni.

Nei negli schemi grafici delle pagine successive, sono presenti alcune schematizzazioni grafiche interpretabili secondo la legenda che segue:

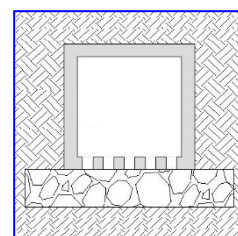
Tubazione in pvc, diametro normalmente 100-120 millimetri salvo altre esigenze di progetto.



Membrana impermeabile verde/nera (bituminosa, pvc, polietilene, barriera al vapore, antiradon, ecc. in funzione del progetto) stesa sopra lo strato di magrone liscio, livellato e privo di asperità e massetto impiantistico superiore (o altro strato di completamento).

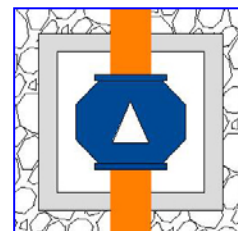


Pozzetto (in calcestruzzo, plastica, polietilene, ecc.) di dimensioni circa (50 x 50 x 50) centimetri aperto nella parte inferiore e posato su uno strato di ghiaia grossa di 10-12 centimetri di spessore. E' possibile impiegare anche un normale pozzetto in calcestruzzo "ribaltato", ossia con la faccia aperta verso il basso.



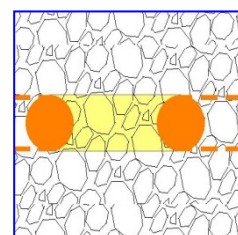
Pozzetto (in calcestruzzo, plastica, polietilene, ecc.) di dimensioni circa 50 x 50 x 50 centimetri e comunque idoneo ad alloggiare il ventilatore di progetto.

La tubazione in pvc potrà essere canalizzata su qualsiasi faccia del pozzetto in funzione del percorso previsto. Il coperchio del pozzetto nella parte superiore consentirà la messa in opera dell'impianto e la sua manutenzione. Andrà predisposto l'allacciamento elettrico.



Tubazioni drenanti (calcestruzzo, pvc, ecc.) presenti normalmente sotto le fondazioni di alcuni edifici per il drenaggio e l'allontanamento di eventuale acqua di falda in caso di risalita.

Il collegamento di queste tubazioni fra loro, nel momento della posa, consente di trasformarle in un sistema aspirante, laddove si verifichi la presenza eccessiva di radon, collegando una estremità a un ventilatore.



Tubazione in pvc, diametro normalmente 100-120 millimetri, salvo altre esigenze di progetto, all'estremità superiore collegata al ventilatore e destinata ad aspirare il radon nel terreno.

E' aperta all'estremità inferiore e presenta una serie di bucatore del diametro di 25-30 millimetri sul perimetro. E' avvolta e protetta da un tessuto-non-tessuto per evitare che il materiale di riempimento dello scavo, ghiaia di grossa pezzatura, penetri nella tubazione.

